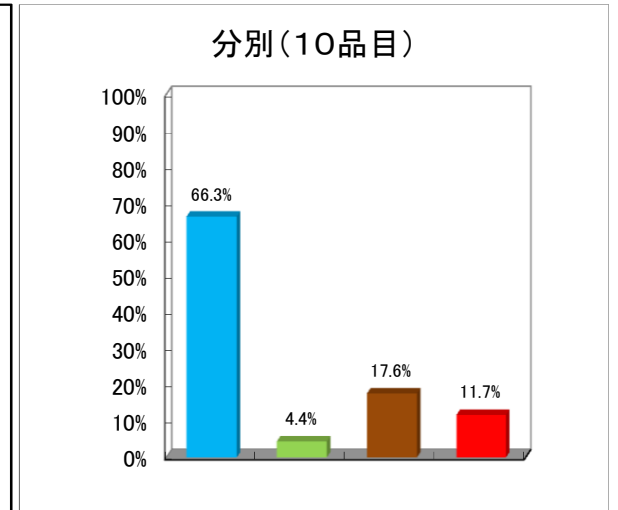
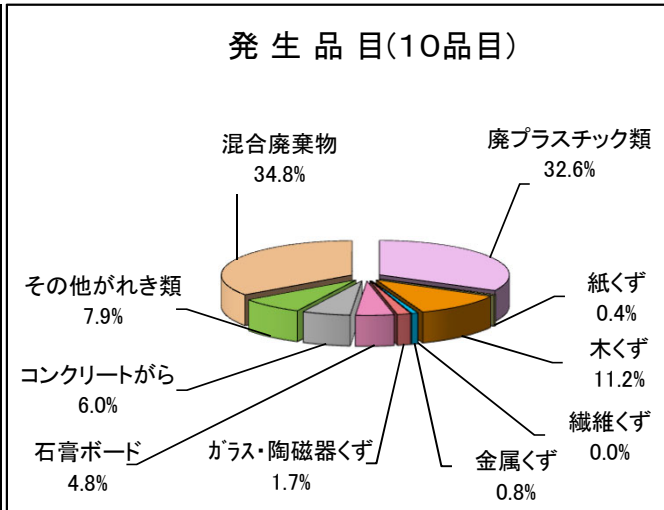


リサイクル化計画書

(延床面積: 5,000 m²)

会社名	△△企画株式会社		
作業所名	池袋支店		
所在地	埼玉県豊島区豊玉		
工期	2023年04月01日 ~	2024年09月30日	18カ月
延床面積	5,000.00 m ²		
原単位	20.00 Kg/m ²		
搬出重量	100 t		
搬出容量	613 m ³		
車両・容器	4tコンテナ		
構造・用途	RC造/商業施設		
階数	地上3階		



運搬費 2,400,000円 処分費 6,033,500円 合計 8,433,500円						仕様先				用途	電力	
品目コード	品目	数量	運搬費(円)	処分費(円)	合計	M	T	E	P	再生・原料・埋立	発電量(kwh)	世帯数
0600	廃プラスチック類	200	624,000	1,809,000	2,433,000	121.6	8.3	70.1	0.0	再生・原料・埋立		
0700	紙くず	2	24,000	30,000	54,000	1.1	0.2	0.9	0.0	再生・原料・埋立		
0800	木くず	69	216,000	345,000	561,000	0.0	0.0	0.0	68.8	原料	53,765	179
0900	繊維くず	0	0	0	0	0.0	0.0	0.0	0.0			
1200	金属くず	5	24,000	5,000	29,000	4.7	0.0	0.0	0.0	再生		
1300	ガラス・陶磁器くず	10	48,000	165,000	213,000	5.4	0.0	5.0	0.0	再生・埋立		
1322	石膏ボード	29	96,000	210,000	306,000	28.3	0.0	0.9	0.0	再生・埋立		
1501	コンクリートがら	37	312,000	166,500	478,500	30.3	0.0	6.2	0.0	再生		
1500	その他がれき類	48	408,000	735,000	1,143,000	48.2	0.0	0.0	0.0	再生・埋立		
2000 3600	混合廃棄物	213	648,000	2,568,000	3,216,000	115.1	53.7	32.9	11.7	再生・原料・埋立	4,579	15
合計		613	2,400,000	6,033,500	8,433,500	354.8	62.3	116.0	80.4			

M: マテリアルリサイクル、 T: サーマルリカバリー、 E: エミッション、 P: パワージェネレーション

搬出計画書(工期)

△△企画株式会社

作業所：池袋支店

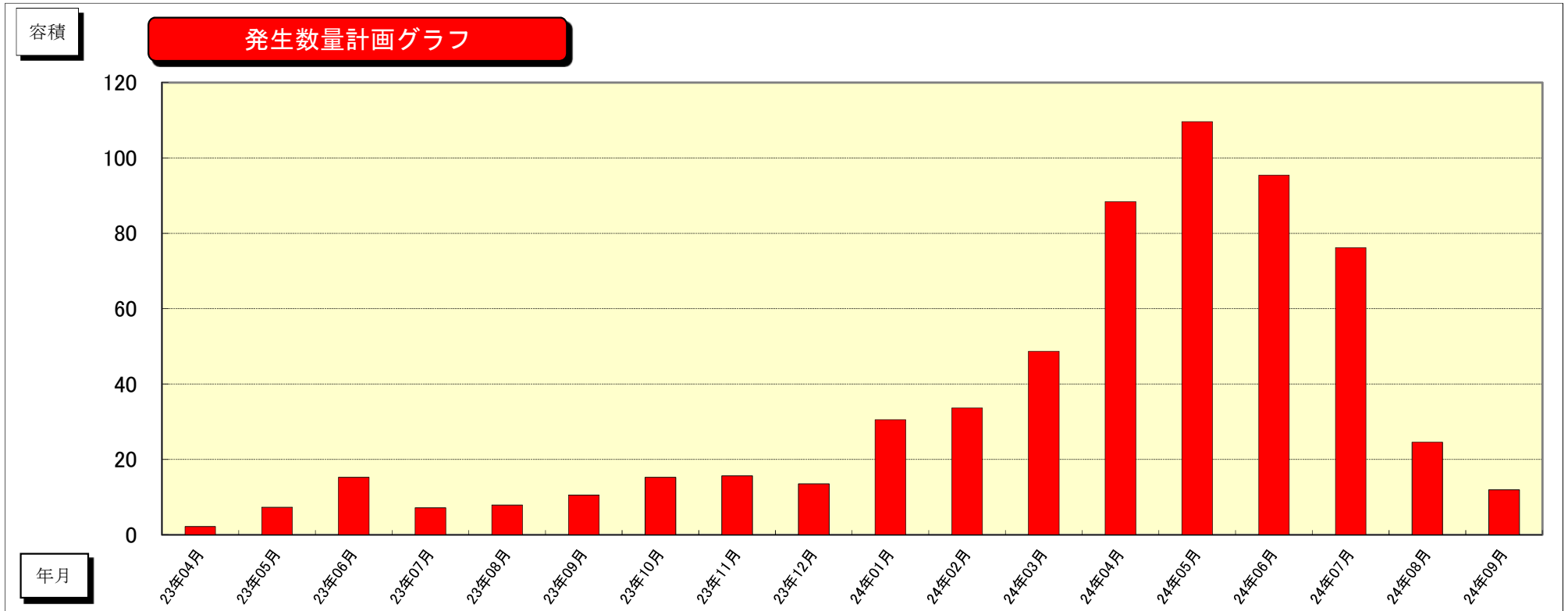
工期：2023年04月01日～2024年09月30日

延床面積：5,000. m²

原単位：20.0 kg/m²

発生数量：613m³

4tコンテナ台数：84台



月数	1	2	3	4	5	6	7	8	9	10	11	12
年月	23年04月	23年05月	23年06月	23年07月	23年08月	23年09月	23年10月	23年11月	23年12月	24年01月	24年02月	24年03月
容積(m ³)	2	7	15	7	8	11	15	16	14	31	34	49
台数(コンテナ/台)	1	1	2	1	1	2	2	2	2	4	5	7
台数(クレーン/台)	1	1	1	1	1	1	1	1	1	2	2	3

月数	13	14	15	16	17	18					
年月	24年04月	24年05月	24年06月	24年07月	24年08月	24年09月					
容積(m ³)	88	110	95	76	25	12					
台数(コンテナ/台)	12	14	12	10	4	2					
台数(クレーン/台)	5	6	5	4	2	1					